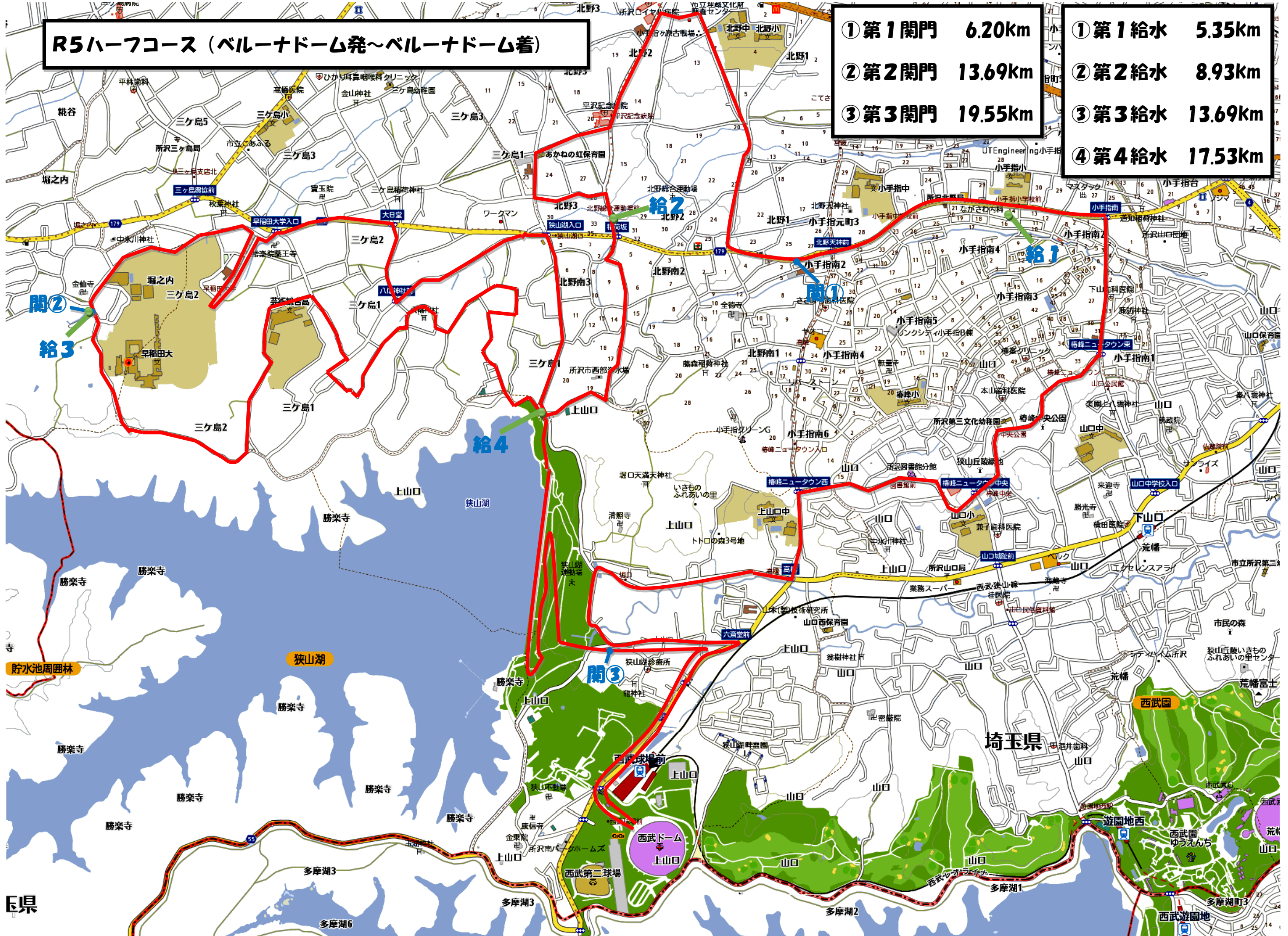


R5ハーフコース (ベルーナドーム発~ベルーナドーム着)

① 第1 関門	6.20km
② 第2 関門	13.69km
③ 第3 関門	19.55km

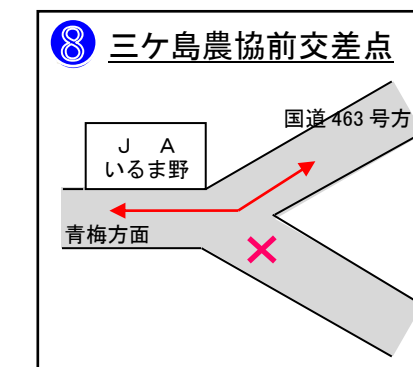
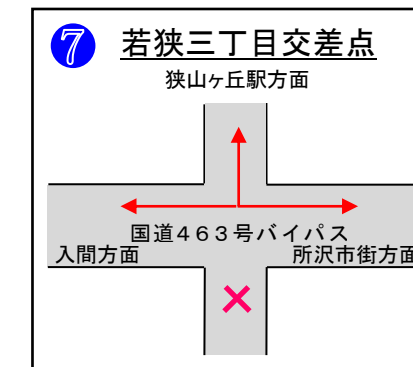
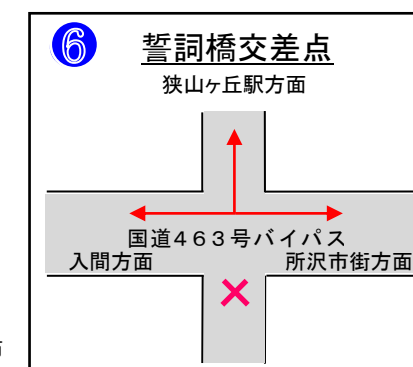
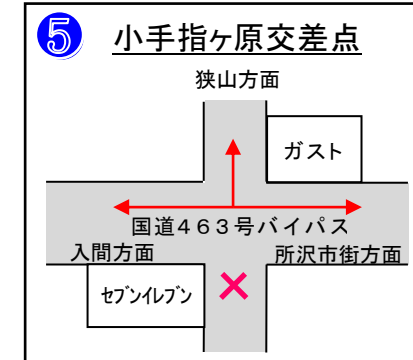
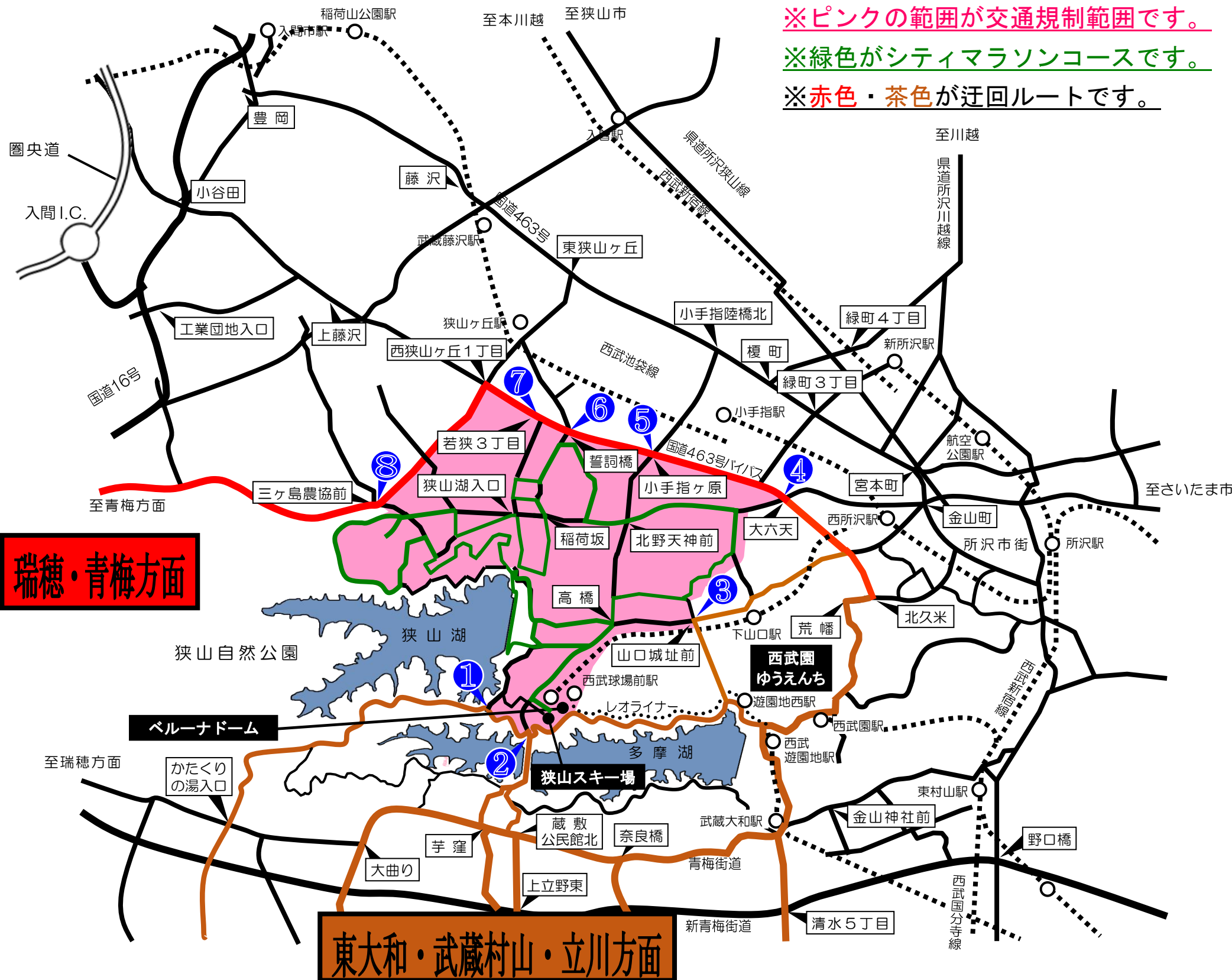
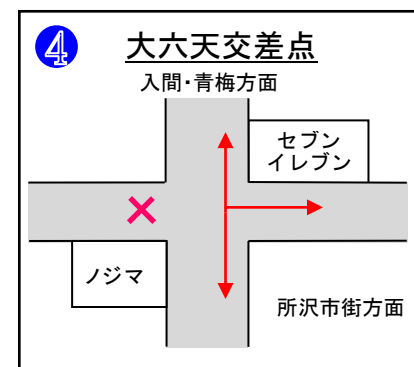
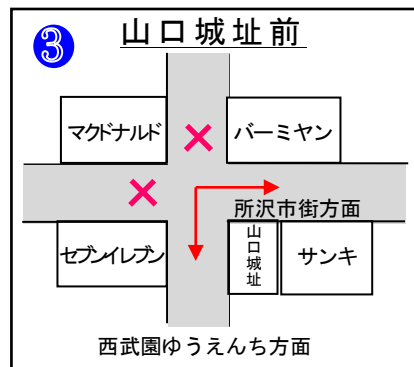
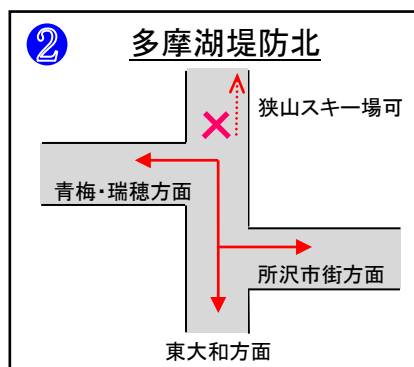
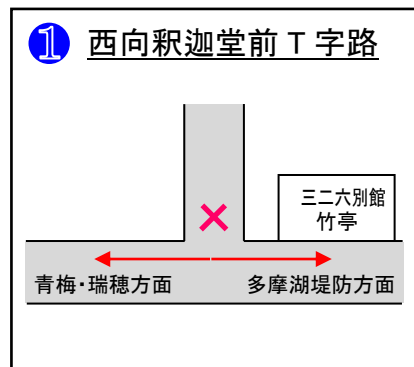
① 第1 給水	5.35km
② 第2 給水	8.93km
③ 第3 給水	13.69km
④ 第4 給水	17.53km



第34回所沢シティマラソン大会

広域迂回図

※ピンクの範囲が交通規制範囲です。
 ※緑色がシティマラソンコースです。
 ※赤色・茶色が迂回ルートです。



瑞穂・青梅方面

東大和・武蔵村山・立川方面

大会事務局 04-2998-9248

(大会当日)大会事務局 04-2926-2511